

Magnolienschale, lichtgefüllt.
So viel Augen auch trinken,
nie wird sie leer.



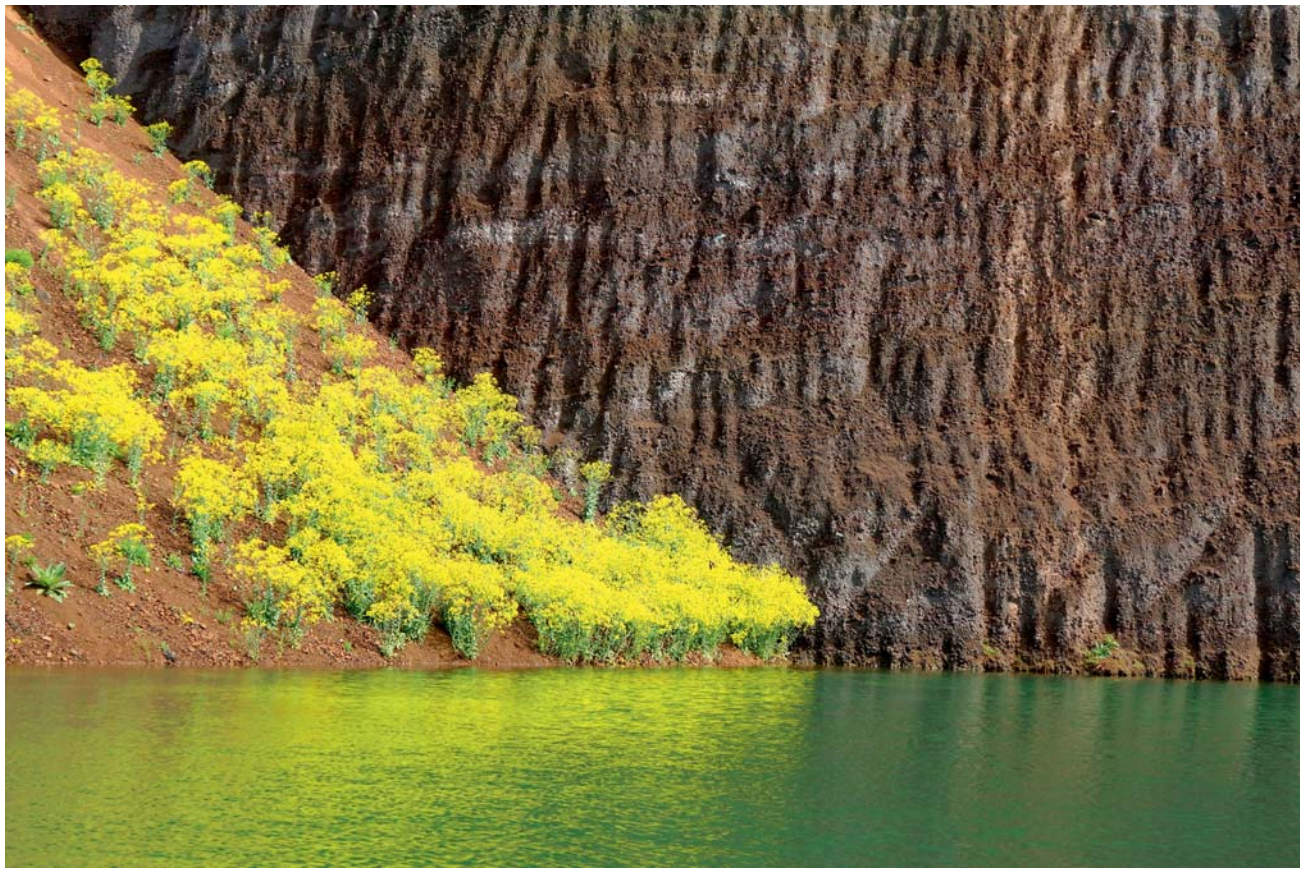
Die Sommerwiese
ein Vorhof zum Paradies,
nein, schon der Himmel.



Jungfer im Grünen.
Über dem blauen Kragen
wippt die Narrenkappe.



Feinperliger Läufer,
grobmaschiger Wandbehang.
Weberin Natur.



Ein Blickfang der See.
Mehr noch zieht es die Augen
zu fernen Bergen.

